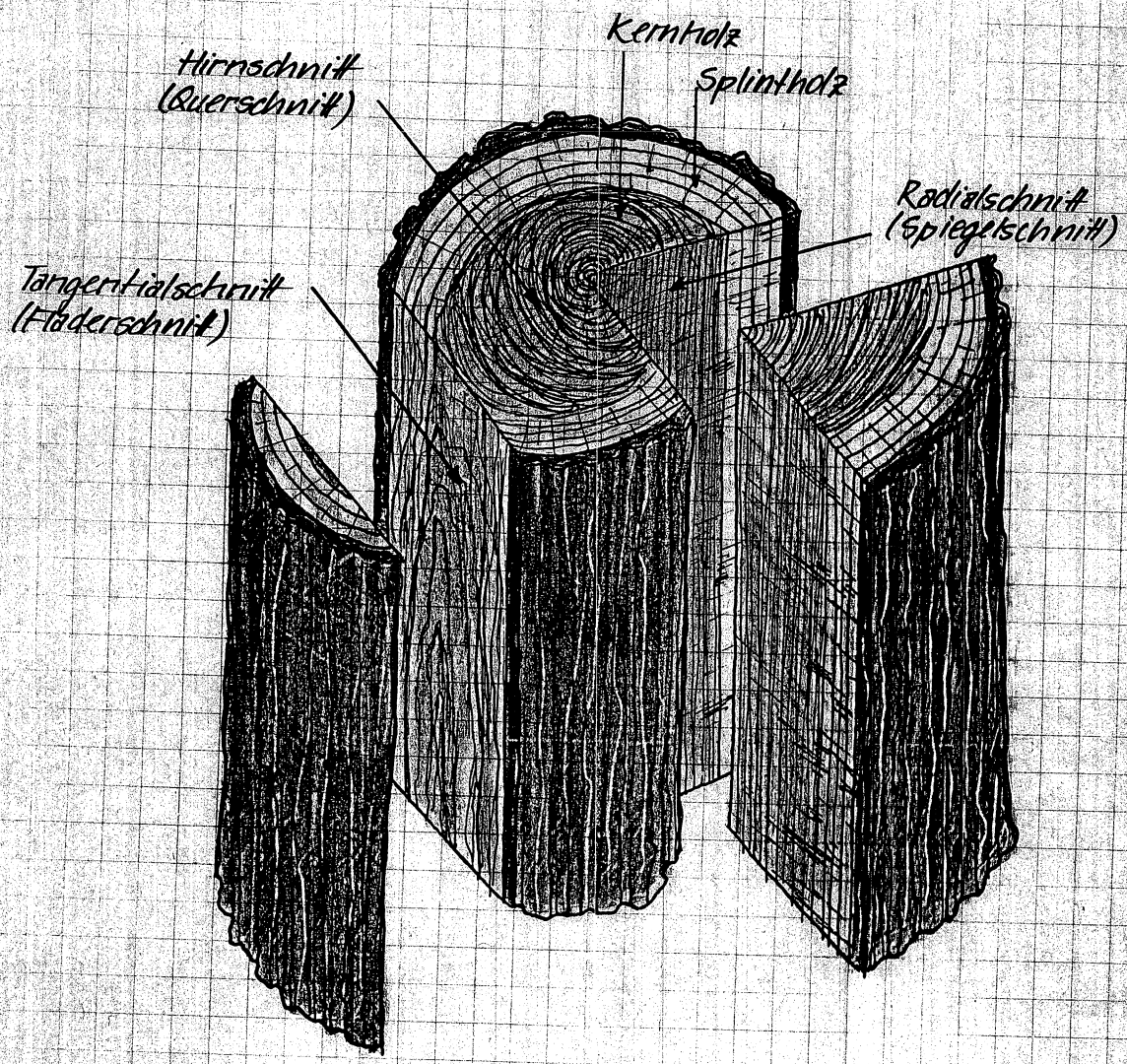


Schnitte am Laubholz :



Hirnschnitt : → Jahrringe → quer zur Faser angelegter Schnitt  
Tangentialschnitt : → Blume (Feder) → außerhalb der Mitte geführter Längsschnitt  
Radialschnitt : → Streifen (Spiegel) → Schnitt, längs durch die Mitte des Baumes